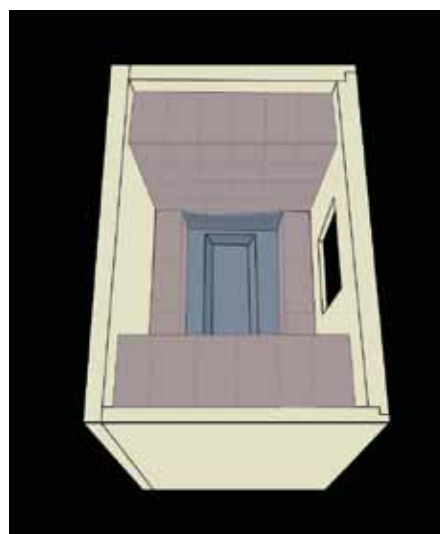




FIG. 2. Cividale, Museo Cristiano. Altare di Ratchis (retro), particolare delle colature di resina messe in evidenza durante la fase di pulitura.



- Supporto originale in pietra di Aurisina
- Struttura di ancoraggio in mattoni e malta cementizia
- Umidità di risalita

FIG. 3. Cividale, Museo Cristiano. Altare di Ratchis durante le operazioni di spostamento (aprile 2006). L'esemplificazione grafica evidenzia la localizzazione del ristagno dell'umidità di risalita all'interno della struttura dell'altare.

In alcune aree dell'altare, per lo stato compromesso di adesione e coesione della pellicola pittorica, le fasi di pulitura sono state precedute dal preconsolidamento. Le piccole scaglie di colore pericolanti e le esfoliazioni sono state fissate con iniezioni di adesivi acrilici.<sup>28</sup>

L'operazione di stuccatura ha avviato anche la complessa restituzione estetica della superficie. Le lacune più profonde della pietra sono state trattate sottolivello per valorizzare al massimo l'originalità del modellato, rispettando l'integrità attuale del manufatto (fig. 9). L'impasto a base di grassello di calce e inerte ha riproposto la granulometria e il colore della pietra, ricucendo la tessitura e il tono di base dell'opera.

Il restauro si è concluso con la fase del ritocco pittorico eseguito con i metodi dell'abbassamento di tono delle abrasioni e delle lacune<sup>29</sup> al fine di migliorare l'equilibrio cromatico dell'opera e favorire così una buona lettura dei rilievi (fig. 10).

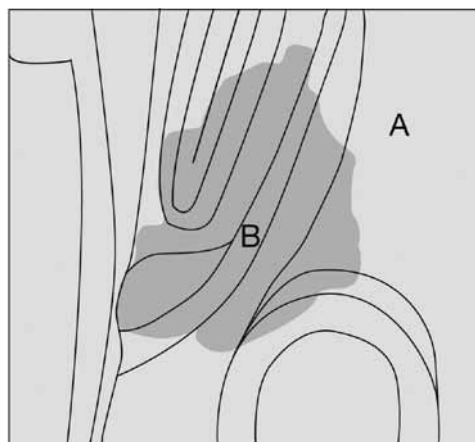
M.T.C.



FIG. 4. Cividale, Museo Cristiano. Altare di Ratchis (fronte), particolare a UV: si nota come le diverse fluorescenze, dovute all'applicazione di varie sostanze filmogene, siano distribuite disomogeneamente sulla superficie.



FIG. 5. Cividale, Museo Cristiano. Altare di Ratchis (fronte), particolare del manto del Cristo: il grafico esplicativo localizza l'estensione dell'antica stuccatura, mentre il dettaglio fotografico ne evidenzia l'accurata esecuzione.



- A** Supporto originale in pietra di Aurisina
- B** Stuccatura a base di polvere di marmo, calce e colla proteica



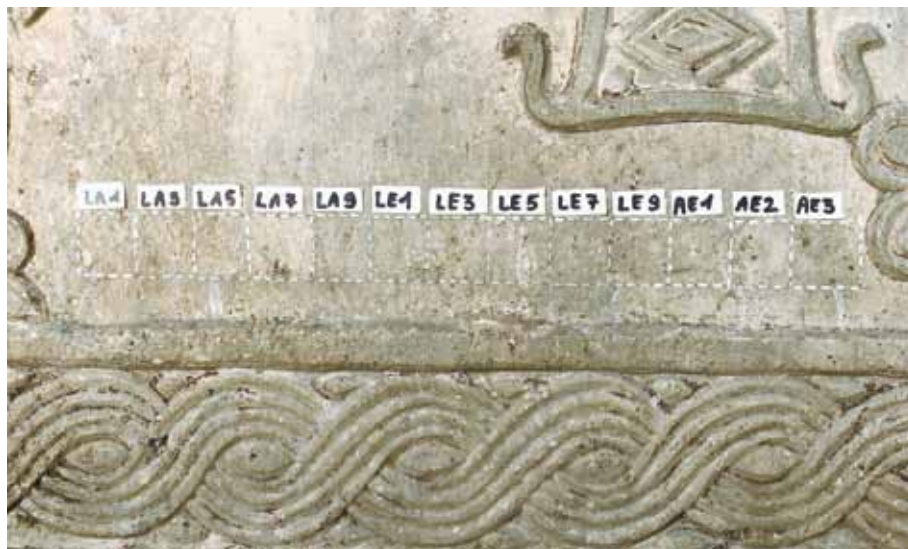


FIG. 6. Cividale, Museo Cristiano. Altare di Ratchis (retro), sequenza del test di pulitura.



FIG. 7. Cividale, Museo Cristiano. Altare di Ratchis (retro), particolare a luce normale della fenestella prima del restauro.



FIG. 8. Cividale, Museo Cristiano. Altare di Ratchis (retro), particolare a UV: la foto mostra con evidenza la grossolana stuccatura compiuta per ripristinare il profilo della cornice dopo la rimozione della fenestella e in occasione del primo allestimento museale.