

SCHEDA REPERTO ARCHEOLOGICO

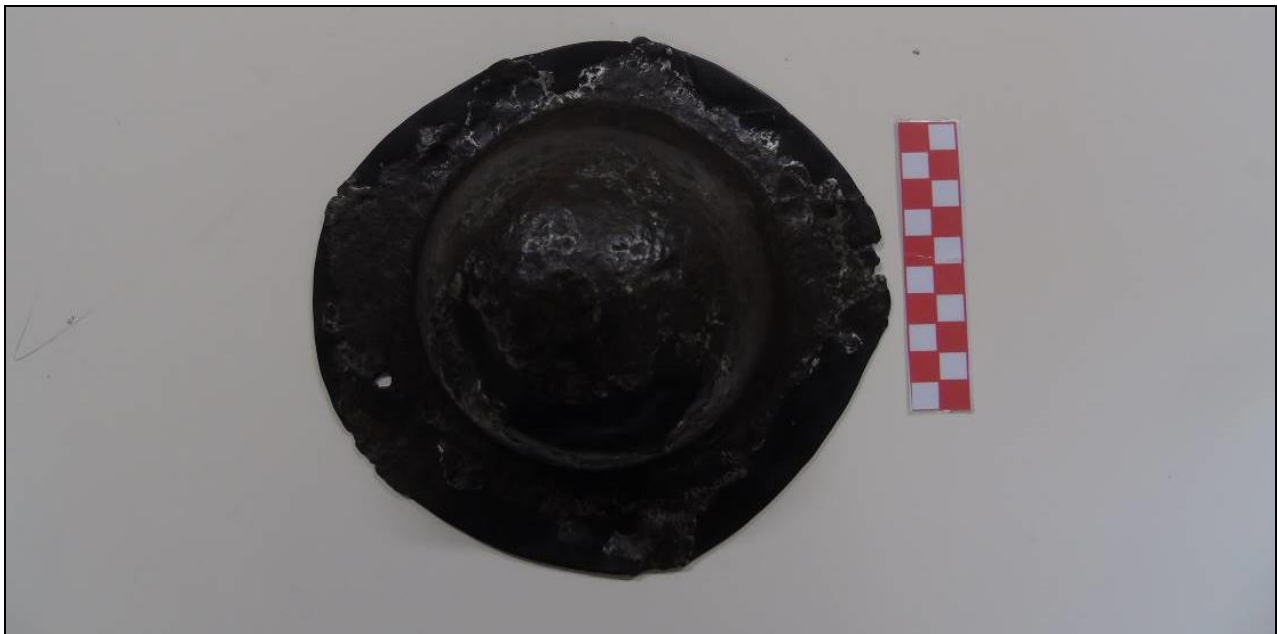
DEFINIZIONE OGGETTO umbone di uno scudo

MATERIALE ferro

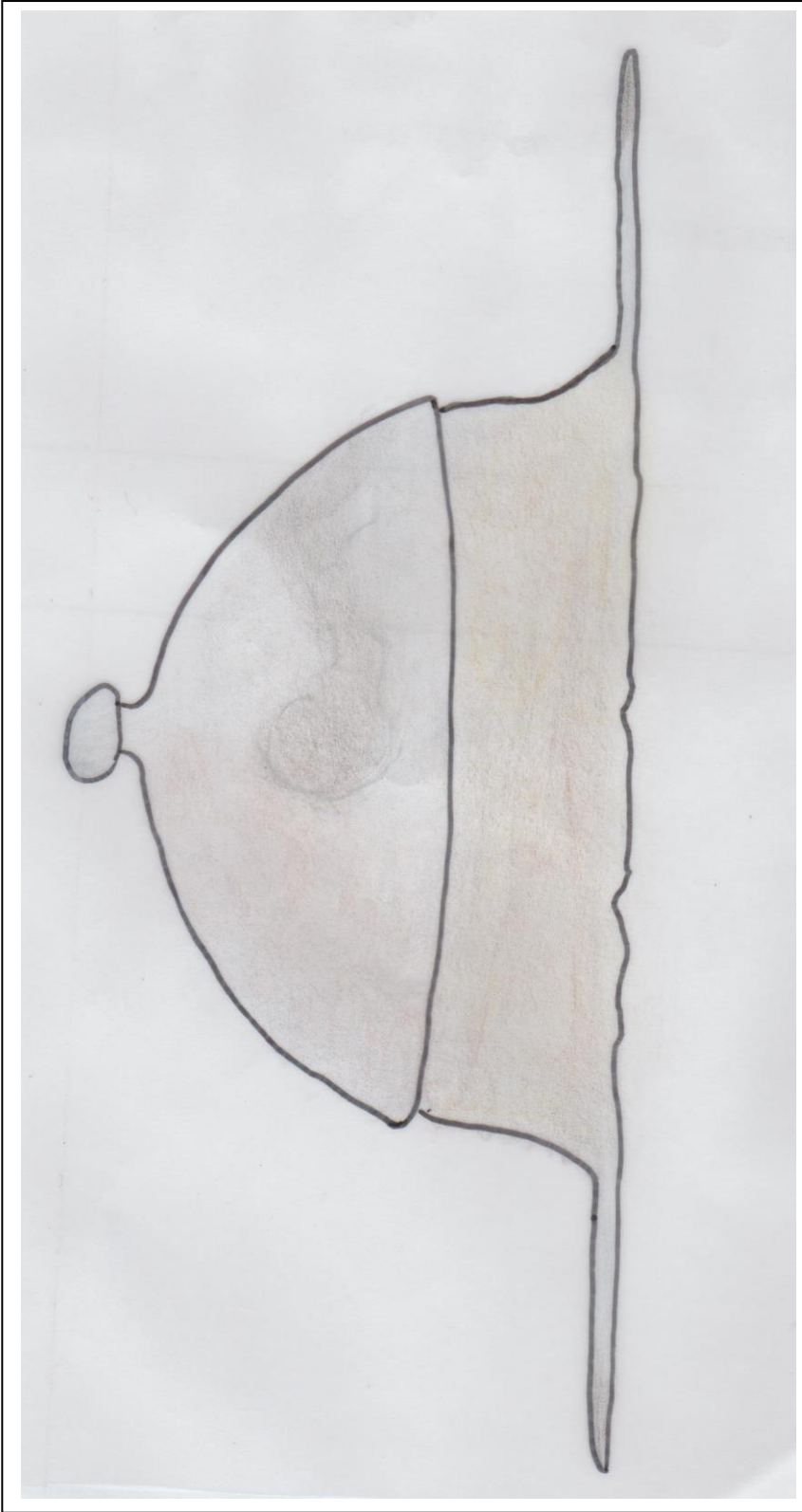
MISURE 20 cm (diametro); 9 cm (altezza)

NUMERO DI INVENTARIO 1639

FOTO



DISEGNO



DESCRIZIONE l'umbone è la parte più esterna dello scudo, ovvero una calotta emisferica fissata con quattro ribattini ferrei di forma circolare, che purtroppo non sono stati rivenuti. Un quinto ribattino è posizionato sulla sommità della calotta, è più piccolo e fissato con una asticciola. Veniva forgiato e modellato attraverso la martellatura.

CONFRONTI *La necropoli di S. Stefano in Pertica. Campagne di scavo 1987-1988*

DATAZIONE fine VI/ inizio VII secolo d.C.