

SCHEDA REPERTO ARCHEOLOGICO

DEFINIZIONE OGGETTO ago crinale o spillone da mantello

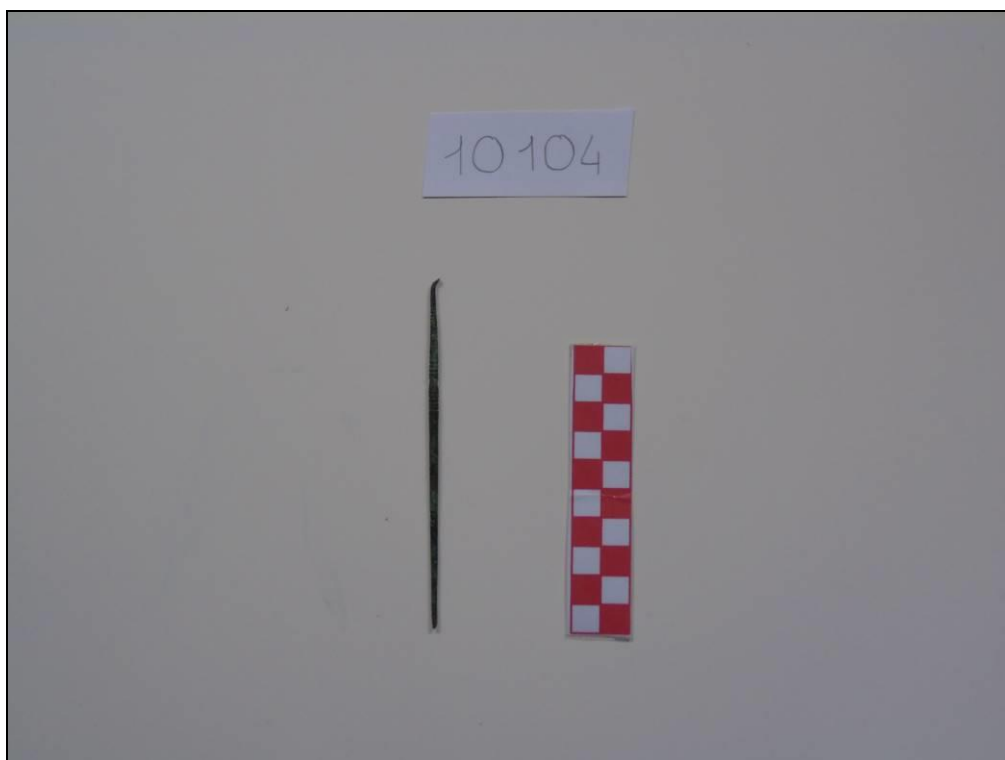
MATERIALE bronzo

MISURE lunghezza cm. 12,2; larghezza cm. 0,2

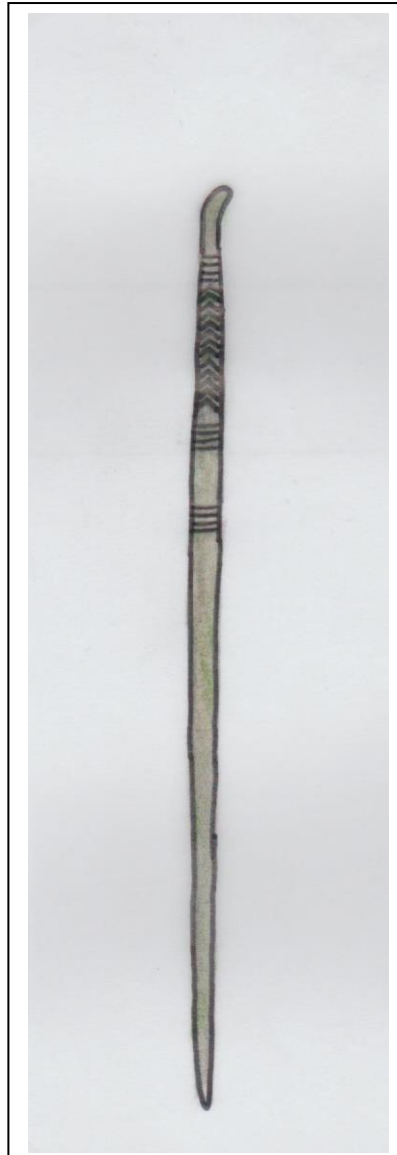
NUMERO DI INVENTARIO 10104

NUMERO DI TOMBA 4

FOTO



DISEGNO



DESCRIZIONE ago crinale o spillone da mantello, usato per appuntare il velo o la cuffia o un mantello, oggetto di corredo frequente nelle tombe femminili Autoctone o Longobarde. Presenta decorazioni a gruppi di incisioni parallele e trasversale al corpo dell'ago.

CONFRONTI è tipologicamente affine a quella della tomba 8. Paola Lopreato, *Longobardi e popolazione autoctona: la necropoli altomedievale di Bagnaria Arsa*, in *Bagnaria Arsa*, a cura di C. Tiussi, 2002, pp. 41-42.

DATAZIONE dalla metà del VI secolo d.C.