

## SCHEDA REPERTO ARCHEOLOGICO

**DEFINIZIONE OGGETTO** coltello

**MATERIALE** ferro forgiato

**MISURE** lunghezza residua cm. 12,5; Larghezza cm. 2

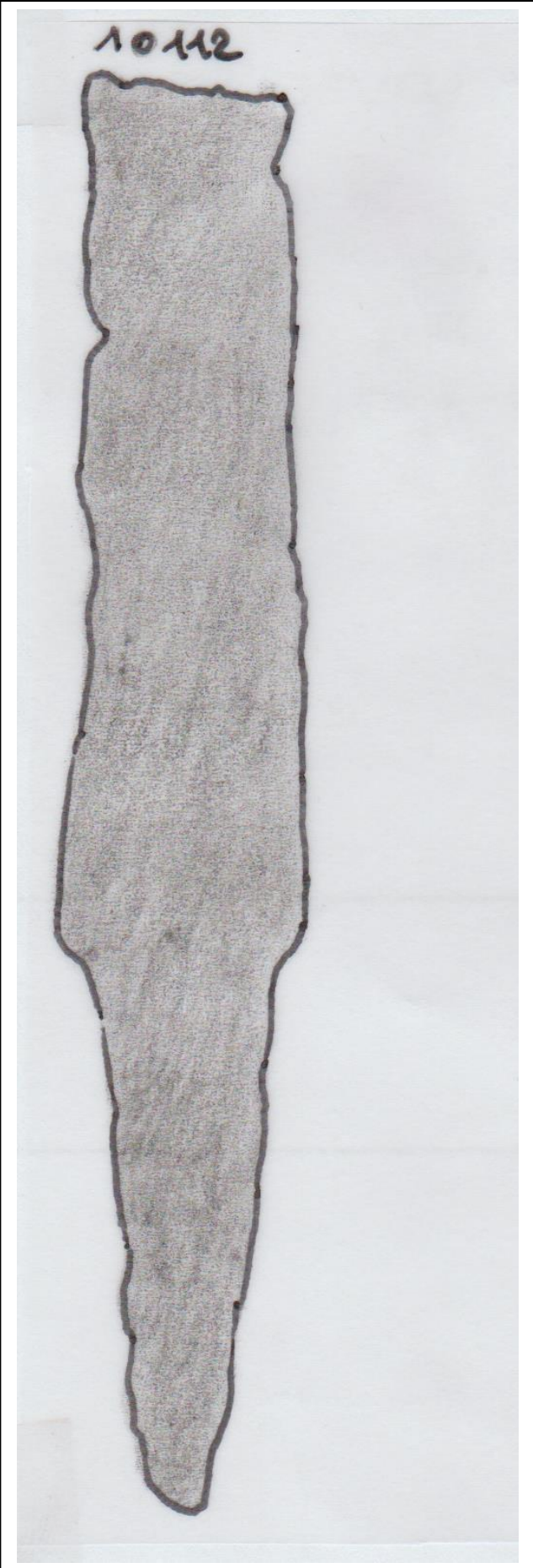
**NUMERO DI INVENTARIO** 10112

**NUMERO DI TOMBA** 10

**FOTO**



DISEGNO



**DESCRIZIONE** coltello con codolo piatto rastremato; lama a sezione triangolare con dorso rettilineo e taglio curvo verso la punta. Sul codolo sono visibili i resti del legno dell'immanicatura; alquanto lacunoso è stato parzialmente integrato durante il restauro, ma è rimasto in quattro frammenti, poiché le parti non erano combacianti.

**CONFRONTI** Paola Lopreato, *Longobardi e popolazione autoctona: la necropoli altomedievale di Bagnaria Arsa*, in *Bagnaria Arsa*, a cura di C. Tiussi, 2002, pp. 43-44.

**DATAZIONE** può essere collocato nella prima metà del VII secolo d.C.